



Straathof Makelaars o.g.



Riant en goed onderhouden
appartement met uitzicht,
een balkon, een eigen
parkeerplaats en extra
berging!

Ardennenlaan 181
(13^{de} verdieping)



Eerste indruk:

Het appartement is gelegen in een fijne wijk in Slotervaart en maakt onderdeel uit van een keurig verzorgd appartementencomplex voorzien van liften. De hoge woontoren valt direct op en het appartement gaat u met de ruimte en het uitzicht verrassen! Daarnaast komt het gehele complex goed tot haar recht door de waterpartijen en groen en andere (winkel-)voorzieningen in de buurt.

De woonruimte is 100 m², er zijn twee ruime slaapkamers en er is een balkon op het Zuiden. Wat dacht u verder van uw eigen parkeergelegenheid in de afgesloten parkeergarage!

Uniek wonen in Amsterdam...dat gaat nu tot de mogelijkheden behoren!

Vragen, bezichtiging, meer informatie?

Maak via deze verhuurbrochure kennis met de diverse kenmerken van dit appartement. Mocht u naar aanleiding van de verhuurbrochure nog vragen hebben, wilt u een bezichtiging aanvragen of wilt u meer informatie ontvangen? Neem dan contact op met de makelaar.

Naam: Daniëlle van der Plaats

Telefoonnummer: 020-6757466

Emailadres: info@straathofmakelaars.nl of danielle@straathofmakelaars.nl



Indeling:

Een afgesloten entree geeft toegang tot het wooncomplex.

Het appartement, gelegen op de 13^{de} verdieping, is bereikbaar met één van de twee aanwezige liften.

De binnenkomst is in een ruime hal met directe verbinding naar de diverse vertrekken.

De woonkamer is ruim van opzet en heeft een schuifpui naar het balkon op het Zuiden en met uitzicht op het Belgiëplein en richting Schiphol.

Er is een open verbinding met de woonkeuken die voorzien is van vele gemakken zoals een vaatwasser, een 6-pitgasstel, grote oven en aparte magnetron. Er is ook een ontbijtbar en er is veel kastruimte.



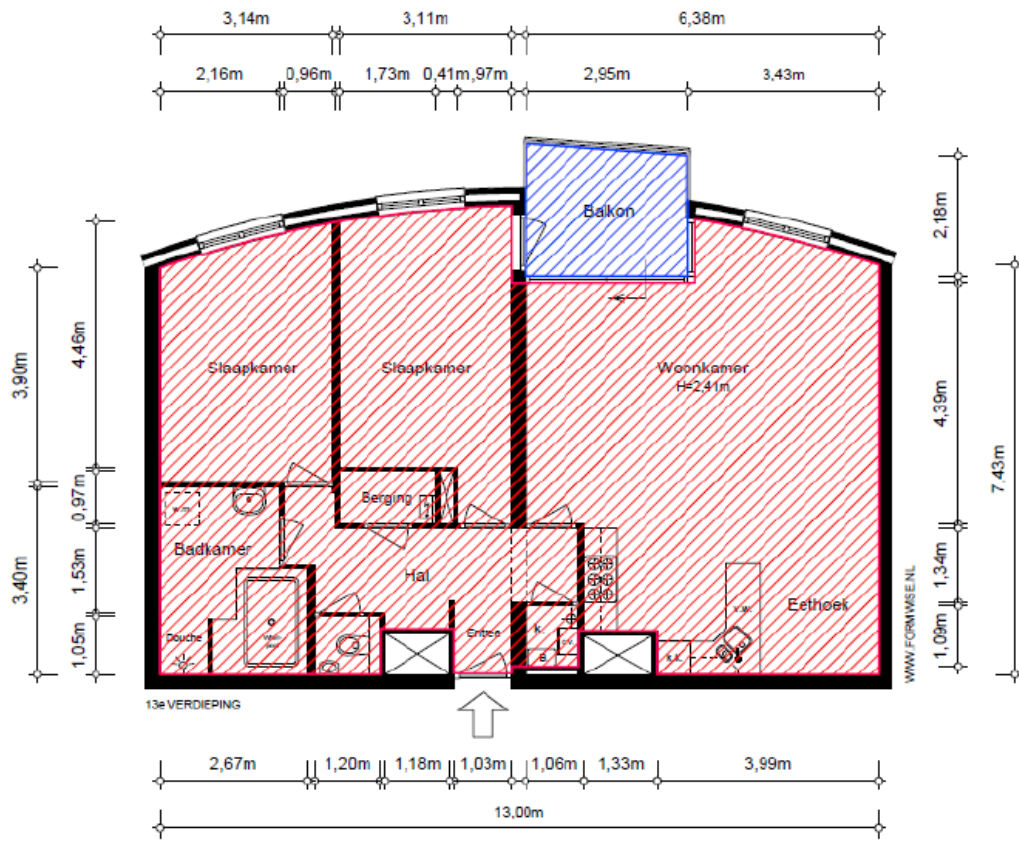
Indeling:

Er zijn twee ruime slaapkamers waarvan één toegang heeft naar het balkon. De royale badkamer heeft een ruim bad, een inloopdouche en een wastafel. In de badkamer is ook de aansluiting voor de wasmachine en de droger

In de hal is nog een apart toilet met fonteintje en er is de nodige kast-/garderoberuimte.

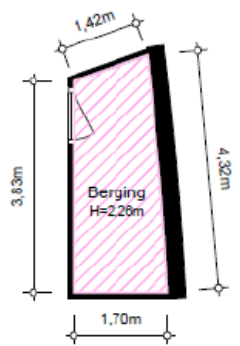
In het gehele appartement, met uitzondering van de badkamer en het toilet ligt een houten visgraatvloer en in oktober 2021 is er opnieuw geschilderd.

In de onderbouw van het wooncomplex is een berging van ca 6 m² en er is een eigen parkeerplaats in de ondergrondse afgesloten parkeergarage.



NEN2580/BBMI - NVM

Gebruiksoppervlakte wonen	98,88 m ²
Overige inpandige ruimte	n.v.t.
Gebouwbordene buitenruimte	8,71 m ²
Externe berging	8,30 m ²



De op de tekening aangegeven maten zijn circa-maten, onder voorbehoud van drukfouten.

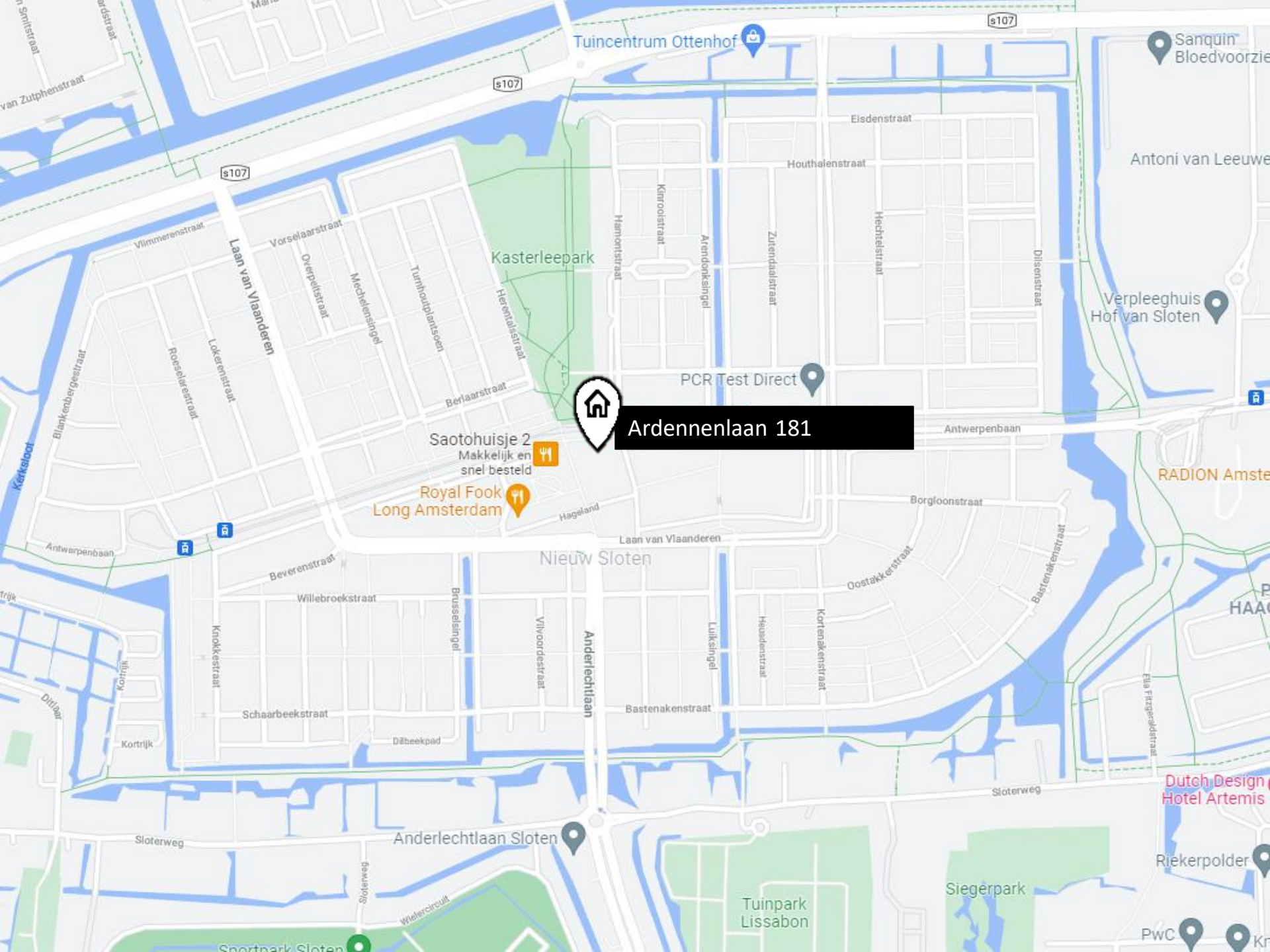


Locatie:

De locatie is zeer centraal! Het appartement ligt werkelijk boven het winkelcentrum "Belgiëplein" en recreatiemogelijkheden zijn er volop in de buurt te vinden, zoals het park en het strandje bij de Nieuwe Meer en/of het Sloterpark met haar faciliteiten. Er zijn diverse basisscholen en kinderdagverblijven in de nabijheid

De toegang tot vrijwel alle uitvalswegen van Amsterdam (A4, A10, A9) is ideaal; binnen een paar minuten bent u met de auto op weg richting Zaanstad, Den Haag en Utrecht. Ook Schiphol ligt binnen handbereik.

Tramlijn 2 stopt (met een snelle verbinding naar Amsterdam centrum) voor de deur.



Ardennenlaan 181



Saotohuisje 2
Makkelijk en
snel besteld

Royal Fook
Long Amsterdam

PCR Test Direct

Tuincentrum Ottenhof

Sanquin
Bloedvoorziening

Antoni van Leeuwenhoek

Verpleeghuis
Hof van Sloten

RADION Amsterdam

Nieuw Sloten

Dutch Design
Hotel Artemis

Riekerpolder

Tuinpark
Lissabon

Siegerpark

PwC

Sportpark Sloten

Oppervlakte:

Het appartement: ca. 100 m²;

Het balkon: ca. 7 m²;

De berging: ca. 6 m².

Bijzonderheden:

- een goed onderhouden wooncomplex met liften en apart trappenhuis;
- goed onderhouden appartement met een fraai uitzicht.
- twee ruime slaapkamers;
- een zonnig balkon.
- Eigen parkeergelegenheid in de afgesloten parkeergarage en vrij parkeren in de direct omgeving voor bezoekers of voor een tweede auto.
- het appartement wordt gestoffeerd verhuurd;
- een ruime berging in onderbouw;
- centrale ligging met veel winkels op het Belgiëplein.

Huurprijs:

€ 1.675,- per maand.

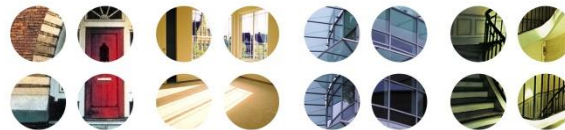
Dit is exclusief g/w/e en exclusief € 75,- per maand voor de parkeerplaats.

Huurcondities:

- beschikbaar per direct, doch in goed overleg.
- een huurperiode van tenminste 1 jaar en met een optie tot verlengen;
- een opzegtermijn van drie maanden;
- een waarborgsom of een bankgarantie van drie maanden huur;
- huurverhoging op basis van het CPI + 1%;
- een diplomatenclausule is mogelijk;
- de af te sluiten huurovereenkomst is op basis van het standaard model van de Raad van Onroerende Zaken (ROZ 2017) zoals dat gehanteerd wordt door de Nederlandse Vereniging van Makelaars (NVM).

Straathof Makelaars

"We connect people with the life they want to live"



Straathof Makelaars o.g.